

МТФ "Инвентризатор"
назначение нежилого строения

ТЕХНИЧЕСКИЙ ПАСПОРТ

на здание РНР-2
назначение нежилого строения

Район Комсомольский
Город (пос.) Торжок
Улица (пер.) Посова

Квартал № _____
Инвентарный № 6181

Форма технического паспорта
утверждена приказом по МКХ РСФСР

от _____ № _____

(Реестровый № _____)

Литера по плану

-КВ. М

[illegible]

III. Общие сведения

Назначение *ДПР-2*

Использование РЖ-2

Количество мест (мощность)

IV. Исчисление площадей и объемов основной и отдельных частей строения (подвалов, полуподвалов и пристроек)

Подпись лица,
свидетельст-
вующего пра-
вильность
записи

[illegible]

V. Описание конструктивных элементов строения и определения износа

Литера А Год постройки 1956 Число этажей 1

Группа капитальности III Вид внутренней отделки штукатур

№ пп.	Наименование конструктивных элементов	Описание конструктивных элементов (материал, конструкция, отделка и прочее)	Техническое состояние (осадки, трещины, гниль и т. п.)	Удельные веса по таблице	Поправки к удельному весу в процентах	Удельный вес констр. элемент. с поправками	Износ в %	% изн. к строен. (гр. 7 к гр. 6) $\frac{100}{100}$	Текущие изменения
1	2	3	4	5	6	7	8	9	10
1	Фундаменты	бетонные		15	1	15	45	6.8	
2	а) Наружные и внутренние капитальные стены	краснокирпичные		9	1	9	40	3.6	
	б) перегородки								
3	Перекрытия	деревянные		57	1	57	45	23.0	
	чердачное								
	междуэтажное								
	надподвальные								
4	Крыша	деревянная		2	1	2	45	0.9	
5	Полы	бетонные		4	1	4	40	1.6	
6	Проемы	оконные	доск. ставни	2	1	2	35	0.7	
	дверные	простые							
7	Отделка	наружная		5	1	5	40	2.0	
	внутренняя	штукатурка							
8	Санитарно-технические устройства	отопление	батонный	11	1	11	35	3.9	
		водопровод							
		канализация							
		электроосвещение	до						
		радио							
		телефон							
		ванны							
		вентиляция							
		горяч. водоснаб.							
		лифты							
9	Прочие работы	до		1	1	1	40	0.4	

ИТОГО:

100 × 100 × 42.9 ×

% износа, приведенный к 100 по формуле

% износа (гр. 9) × 100
удельный вес (гр. 7)

≈ 43%

Наименование конструктивных элементов

Фундаменты
Стены и перегородки
Перекрытия

Крыша
Полы
Проемы
Отделочные работы
Электроосвещение
Прочие работы
ИТОГО:

Наименование конструктивных элементов

Фундаменты
Стены и перегородки
Перекрытия

Крыша
Полы
Проемы
Отделочные работы
Электроосвещение
Прочие работы
ИТОГО:

Литера по плану

А

VIII. Техническое описание прочих пристроек

№ изн. к строен. (гр. 7хгр. 6)	Текущие изменения	Наименование конструктивных элементов	Литера.....			Литера.....			Литера.....		
			Удельн. веса по табл.	Поправки	Удельн. веса с поправк.	Удельн. веса по табл.	Поправки	Удельн. веса с поправк.	Удельн. веса по табл.	Поправки	Удельн. веса с поправк.
10	эле-мента	Фундаменты									
		Стены и перегородки									
		Перекрытия									
		Крыша									
		Полы									
		Проемы									
		Отделочные работы									
		Электроосвещение									
		Прочие работы									
		ИТОГО:	100	×		100	×		100	×	
		Наименование конструктивных элементов	Литера.....			Литера.....			Литера.....		
			Удельн. веса по табл.	Поправки	Удельн. веса с поправк.	Удельн. веса по табл.	Поправки	Удельн. веса с поправк.	Удельн. веса по табл.	Поправки	Удельн. веса с поправк.
9		Фундаменты									
		Стены и перегородки									
		Перекрытия									
		Крыша									
		Полы									
		Проемы									
		Отделочные работы									
		Электроосвещение									
		Прочие работы									
		ИТОГО:	100	×		100	×		100	×	

IX. Исчисление восстановительной и действительной стоимости основной части строения и пристроек

Литера по плану	Наименование строений и пристроек	№ сборника	№ таблицы	Поправки к стоимости в коэффиц.								Стоимость измерителя с поправками	Объем — куб. м площадь — кв. м	Восстановительная стоимость в руб.	% износа	Действительная стоимость в рублях	
				Стоимость по таблице	удельн. вес строения	группа капиталь.	климатич. район										
1	2	3	4	5	6	7	8	9	10	11	12	13	14	15	16	17	18
	А. Основное	27	18	1751				120	12	14		383	1012	569	103578	43	59005
															103578		59005

Х. Техническое описание служебных построек

[illegible]

Наименование конструктивных элементов	Литера..... Н=		Удельн. веса по табл.		Поправки Удельн. веса с поправк.		Литера..... Н=		Удельн. веса по табл.		Поправки Удельн. веса с поправк.		Литера..... Н=		Удельн. веса по табл.		Поправки Удельн. веса с поправк.	
Фундаменты																		
Стены и перегородки																		
Перекрытия																		
Крыша																		
Полы																		
Проемы																		
Отделочные работы																		
Электроосвещение																		
Прочие работы																		
ИТОГО:			100	X						100	X					100	X	

Формулы для подсчета площади, объема

XI. Исчисление стоимости служебных построек

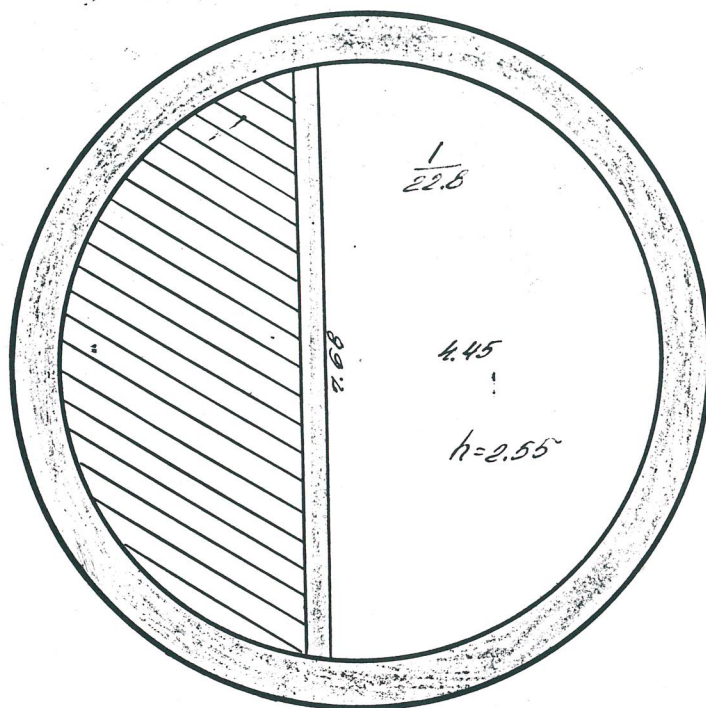
ХІ. Исчисление стоимости служебных построек

[illegible]

ТОПЛИВНИЙ
ЗАПАС

РЛС-2

A



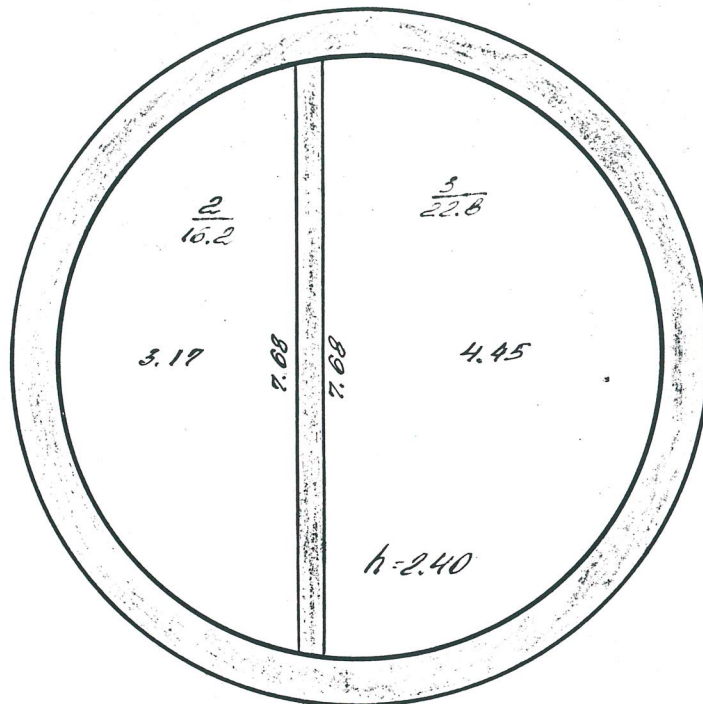
11 ноября

94

Косаков

Корректировка
20.01.94
П4С-2

А

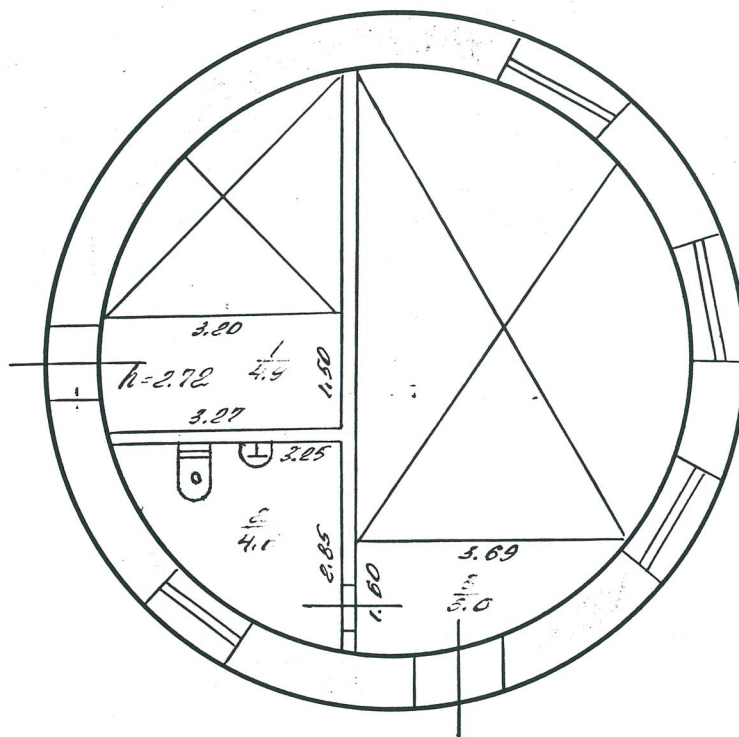


11 НОЯБРЯ 94

Авт.
Косякова
13

I
РЯС-2

2



11 ноября

94

Алекс.
Косякова

ЭКСПЛИКАЦИЯ К ПЛАНУ СТРОЕНИЯ ЛИТЕРА «А», РАСПОЛОЖЕННОГО ПО УЛИЦЕ №

Дата	Этажи (начиная с 1-го этажа)	№ помещения (квартиры, торг и т. д.)	№ по плану комнаты, кухни и т. д.	Назначение частей помещения: жилая комната, канцелярское помещение, классная комната, больничная палата, кухня, коридор и т. д.	Формула подсчета площади по внутреннему обмеру	Площадь по внутреннему обмеру в квадратных метрах, в т. ч. предназначенная под помещения								Высота помещений от пола до потолка
						основн.	вспомогательн.	основн.	вспомогательн.	основн.	вспомогательн.	основн.	вспомогательн.	
1	2	3	4	5	6	7	8	9	10	11	12	13	14	15
11.04	Под. 1.		1	меш. ж. к.		22.8	22.8							2.55
			2	меш. к. к.		16.2	16.2							2.40
			3	меш. ж. к.		22.8	22.8							
				Итого:										
	I		1	меш. к. к.		4.9	4.9							2.72
			2	санузел		4.6	4.6							
			3	коридор		3.0	3.0							
				Итого:		12.5	4.9	4.6						
	Всего			по назначен. с/сч		74.3	86.7	4.6						

район Комсомольский с. Тельбати

14

15



05

2.93

3.20

100

8 ноября

94

Вед.
Косыхова